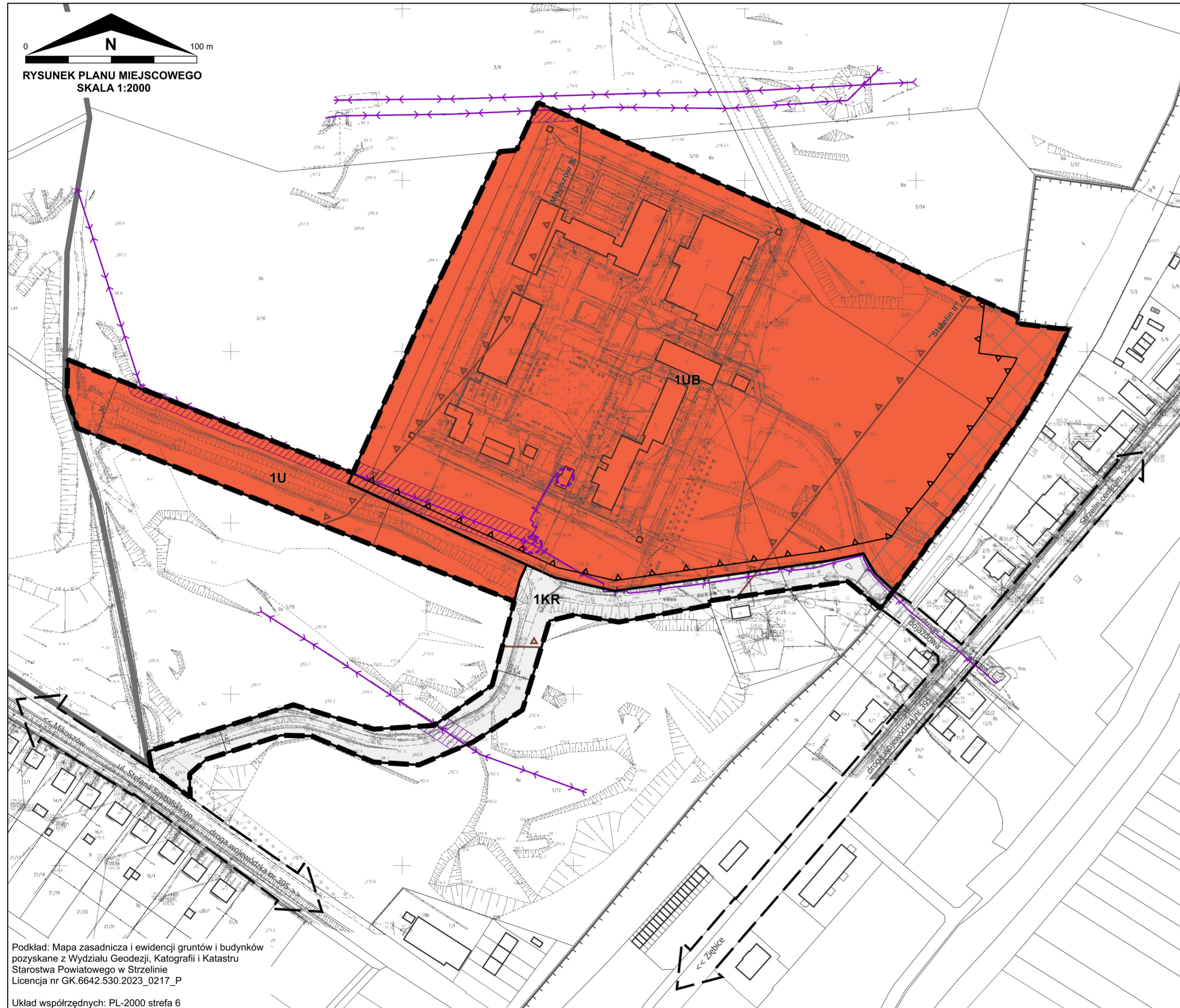


MIEJSCOWY PLAN ZAGOSPODAROWANIA PRZESTRZENNEGO "STRZELIN - ZAKŁAD KARNY"



RYSUNEK PLANU MIEJSCOWEGO
SKALA 1:2000



Podkład: Mapa zasadnicza i ewidencji gruntów i budynków
pозyskane z Wydziału Geodezji, Kartografii i Katastru
Starostwa Powiatowego w Strzelinie
Licencja nr GK.6642.530.2023_0217_P

Układ współrzędnych: PL-2000 strefa 6

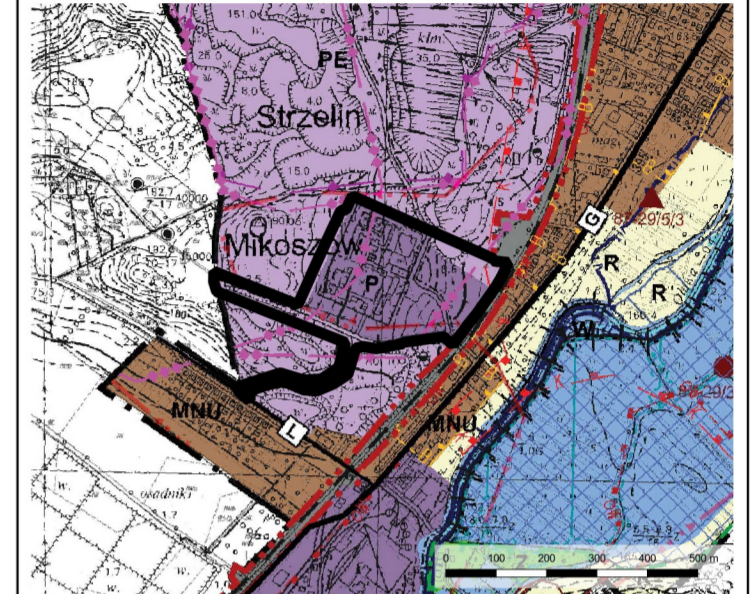
OBOWIĄZUJĄCE USTALENIA PLANU MIEJSCOWEGO:

- granica obszaru objętego miejscowym planem zagospodarowania przestrzennego
- linia rozgraniczająca tereny o różnym przeznaczeniu lub różnych zasadach zagospodarowania
- nieprzekraczalna linia zabudowy
- granica terenu górniczego
- strefa ograniczeń zabudowy i zagospodarowania terenu wzdłuż granicy obszaru kolejowego
- 1U** symbol klasy przeznaczenia terenu wraz z numeracją wyróżniającą go spośród innych terenów
- U - teren usług
- UB - teren usług bezpieczeństwa i porządku publicznego
- KR - teren komunikacji drogowej wewnętrznej

OZNACZENIA INFORMACYJNE:

- granica miasta
- granica obszaru kolejowego tożsama z granicą terenu zamkniętego
- istniejąca napowietrzna linia elektroenergetyczna średniego napięcia 20 kV
- istniejąca kablowa linia elektroenergetyczna średniego napięcia 20 kV
- kierunek powiązania komunikacyjnego
- wymiar charakterystycznej odległości (w metrach)
- istniejąca stacja transformatorowa
- pas technologiczny ograniczonego zagospodarowania wzdłuż napowietrznej linii elektroenergetycznej średniego napięcia 20 kV
- istniejący budynek
- istniejąca działka

WYRYS ZE STUDIUM UWARUNKOWAŃ I KIERUNKÓW ZAGOSPODAROWANIA PRZESTRZENNEGO MIASTA I GMINY STRZELIN PRZYJĘTEGO UCHWAŁĄ NR XXIII/311/16 RADY MIEJSKIEJ STRZELINA Z DNIA 28 CZERWCA 2016 R. (Z PÓŹN. ZM.)



- granica obszaru objętego miejscowym planem zagospodarowania przestrzennego
- granice opracowania w skali 1:10 000
- granice terenów zamkniętych
- MNU obszary zabudowy miejskiej
- P obszary aktywności gospodarczej
- PE obszary eksploatacji powierzchniowej złóż
- Z obszary zieleni
- R obszary rolnicze
- W wody powierzchniowe śródlądowe
- projektowane retencyjne zbiorniki wodne
- granica terenu górniczego
- granica obszaru górniczego
- udokumentowane złoża
- obszary szczególnego zagrożenia powodzią - Q10%
- obszary szczególnego zagrożenia powodzią - Q1%
- granice obszarów narażonych na niebezpieczeństwo powodzi, na których prawdopodobieństwo powodzi jest niskie - Q0,2%
- wały przeciwpowodziowe
- obszary zagrożenia powodziowego w przypadku zniszczenia lub uszkodzenia wału przeciwpowodziowego, przy wyznaczeniu których przyjęto przepływ o średnim prawdopodobieństwie wystąpienia powodzi wynoszącym raz na 100 lat (Q1%)
- G drogi i ulice klasy głównej
- L drogi i ulice klasy lokalnej
- KK tereny komunikacji kolejowej
- linia napowietrzna elektroenergetyczna 20 kV
- strefa "B" ochrony konserwatorskiej
- strefa "K" ochrony krajobrazu kulturowego
- strefa ochrony konserwatorskiej zabytków archeologicznych
- stanowiska archeologiczne

**ZAŁĄCZNIK NR 1
DO UCHWAŁY NR/...../2024
RADY MIEJSKIEJ STRZELINA
Z DNIA 2024 R.**